

---

SIEMIRADZKIEGO 14

---

NOWOCZESNA  
KAMIENICA  
W KRAKOWIE

Mieszkaj lub wynajmij





# Perła architektury

---

Kamienica wybudowana w 1891 roku została odnowiona pod nadzorem konserwatora zabytków. Metraże od 28m<sup>2</sup> do 38m<sup>2</sup> sprawiają, że to idealna propozycja dla:

- Osób, które chcą cieszyć się na co dzień klimatem magicznego Krakowa
- Inwestorów, którzy chcą wynająć apartament

# Części wspólne jak galeria sztuki

Witraże na klatce schodowej nadają kamienicy mistyczny i ekskluzywny klimat. Freski z kolei podkreślają kunszt artystów, którzy tworzyli to miejsce.





# Przestrzeń

Wysoki sufit daje ogromne możliwości w zakresie aranżacji wnętrza. Jednocześnie chociażby opcja antresoli sprawia, że pomieszczenia są bardziej funkcjonalne.

Duże okna sprawiają, że mieszkania są dobrze doświetlone.

# Charakterystyka apartamentów



## Ekskluzywność

Odrestaurowana kamienica zachwyca klimatem XIX wieku



## Winda

Nowoczesna winda zapewnia komfortowy dostęp



## Wspólna przestrzeń

Przestronne balkony i wspólny dziedziniec



## Bezpieczeństwo

Wysokiej jakości systemy przeciwpożarowe, monitoring i wideodomofon



## Parkiet dębowy

Doskonałe wykończenie podkreśla standard tego miejsca



## Funkcjonalność

Apartamenty posiadają salony z kuchnią



# Balkony

Współdzielone balkony stanowią jednocześnie klatkę schodową. Drewniane wykończenie nadaje przytulny klimat.

W ten sposób zorganizowana wspólna przestrzeń dla mieszkańców nadaje charakter naszej kamienicy.





# Dziedziniec

Klimatyczny dziedziniec z zieleniem stanowi kameralną strefę relaksu dla mieszkańców. Znajduje się tam stojak na rowery i ławka ze stolikiem umiejscowionym wokół drzewa.

Zimozielone krzewy i pnącza podkreślają oryginalny charakter tego miejsca.

# Samo centrum. Blisko zieleni.

## Planty

Bieganie, a może spacer? Zieleń w otoczeniu wyjątkowej architektury.

## Park Kleparski

Zaciszne miejsce z austrijackim fortem.  
Kameralny park w centrum miasta.

## Park Jordana

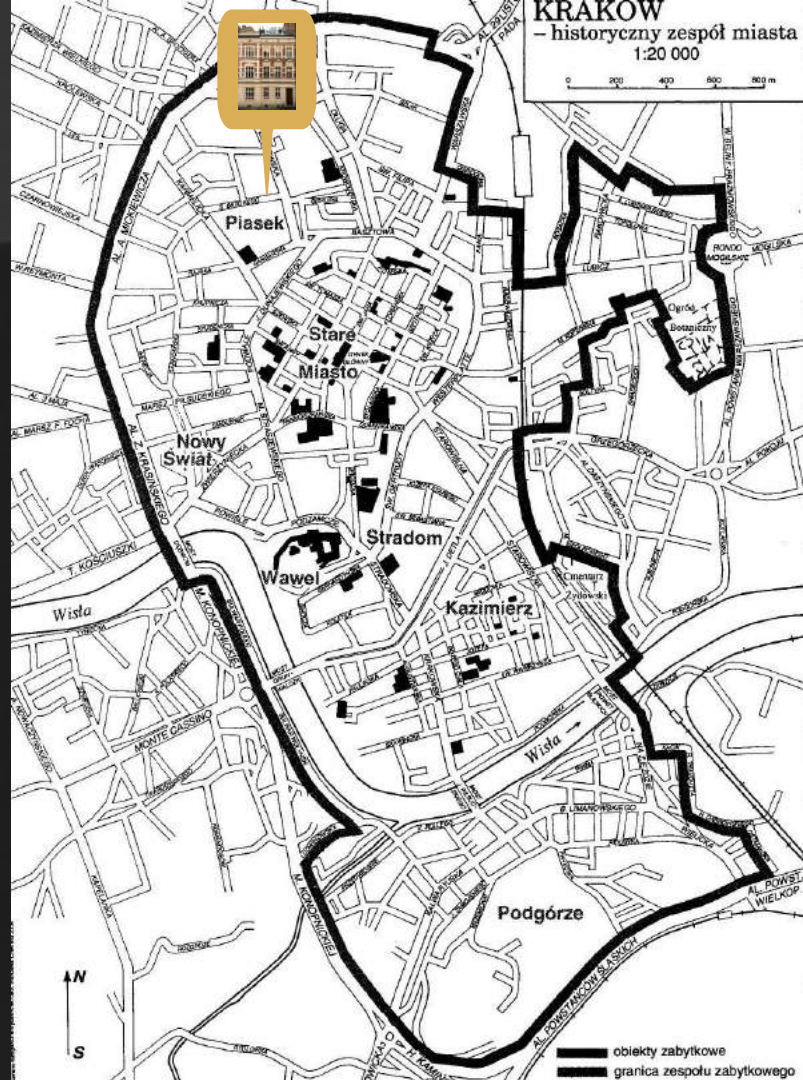
Idealne miejsce na piknik. Korty, boiska,  
wodne place zabaw i wiele innych atrakcji.





# Tętno Starego Krakowa

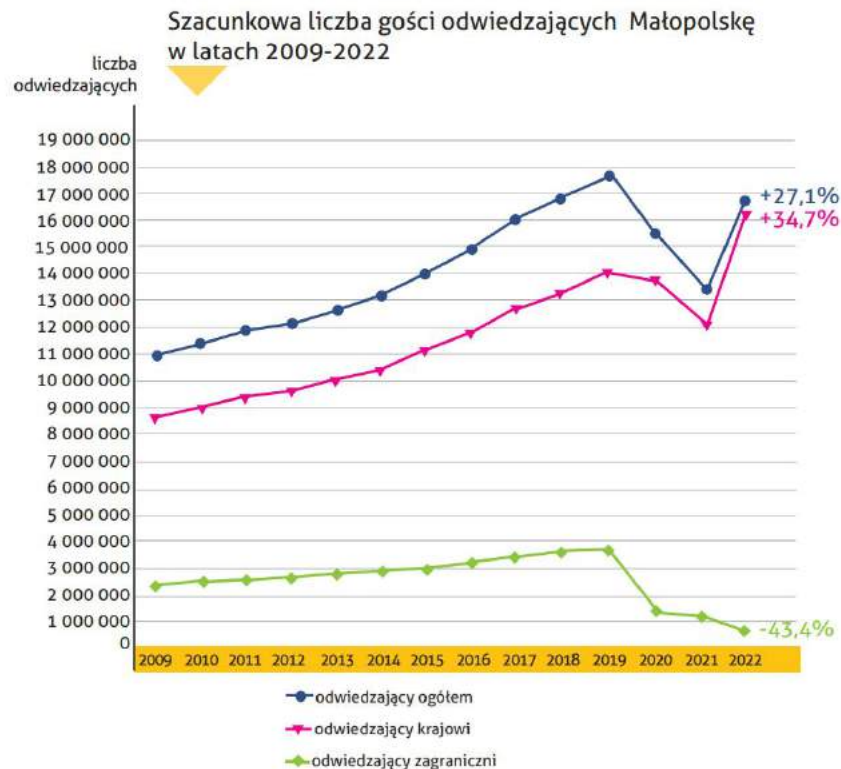
Kamienica znajduje się zaledwie 950 metrów od Rynku Głównego, co sprawia, że w okolicy znajdują się liczne restauracje, kawiarnie, sklepy, kina i teatry. To miejsce nie tylko pełne rozrywki, ale również historii.



# Wynajmuj turystom

W 2022 roku Kraków odwiedziło 8,4 mln turystów. Średni czas pobytu to 3-4 dni. Nasze apartamenty są idealne dla najmu krótkoterminowego

Postaw na wysoką stopę zwrotu współpracując z takimi portalami jak Airbnb, czy Booking.com.



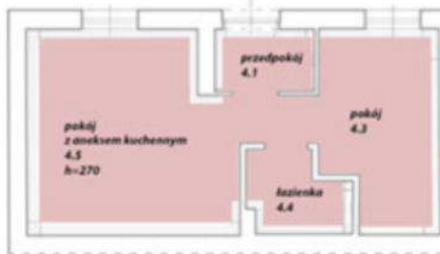
SIEMIRADZKIEGO 14

# Parter: rozkład mieszkań

04

31,07 m<sup>2</sup>

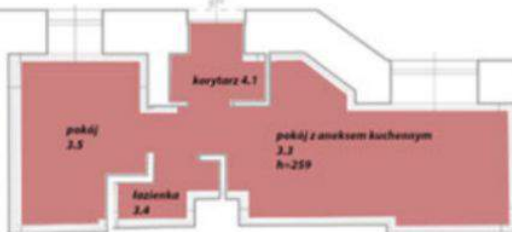
wejście do mieszkania



03

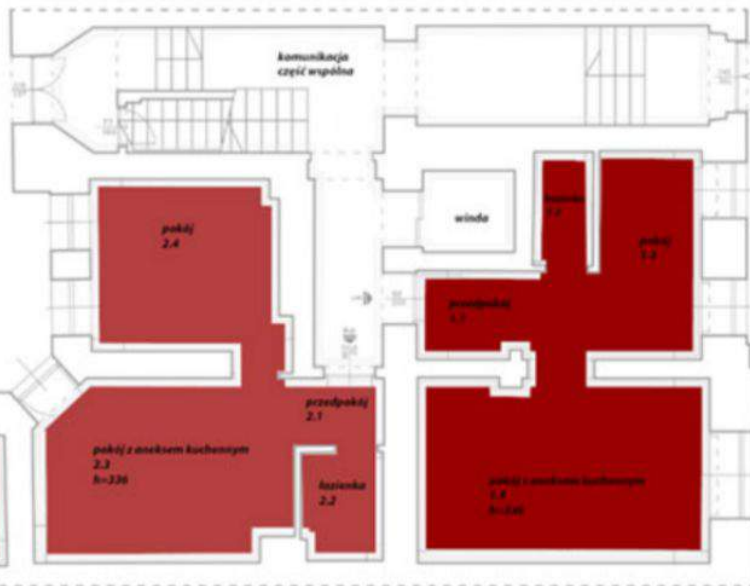
29,05 m<sup>2</sup>

wejście do mieszkania



02

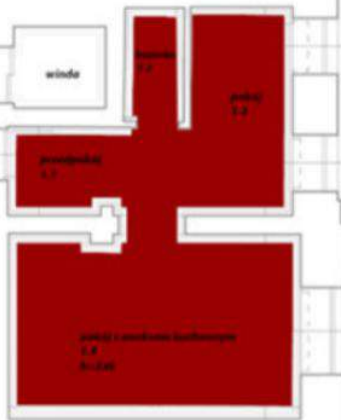
36,44 m<sup>2</sup>



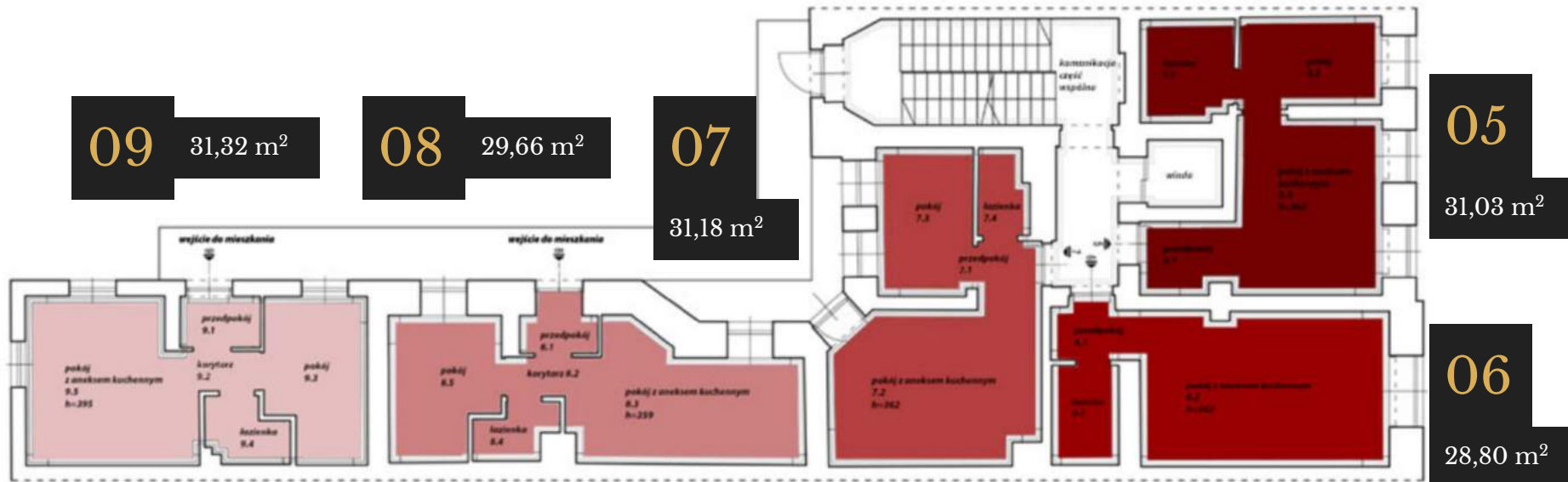
01

47,64 m<sup>2</sup>

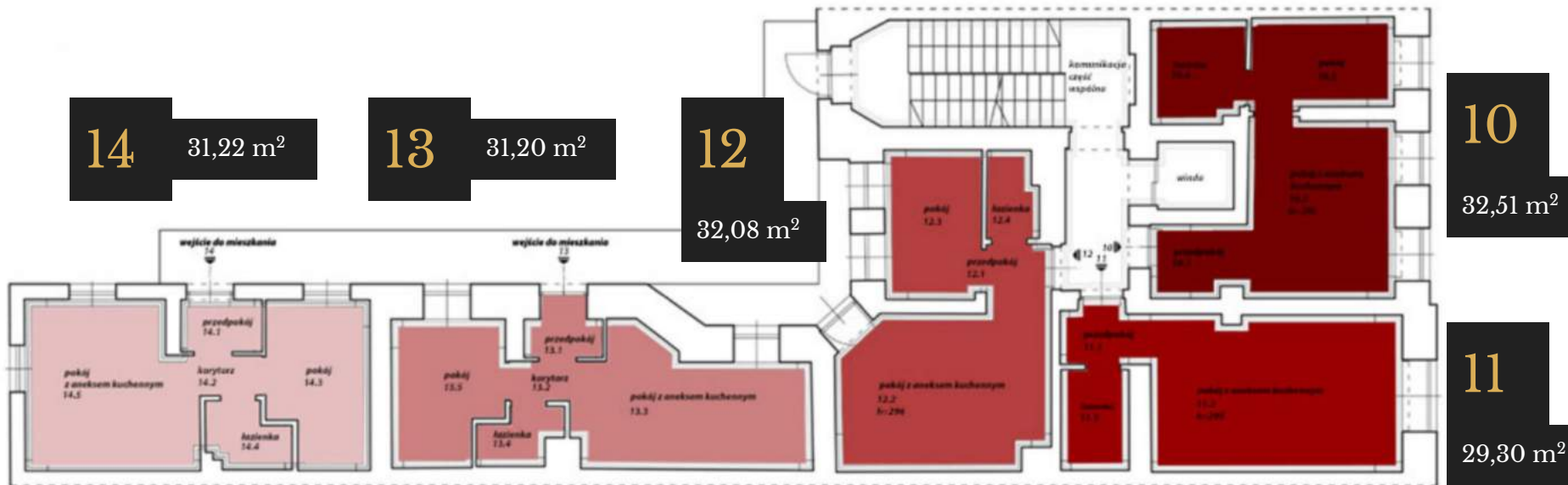
wejście do budynku



# SIEMIRADZKIEGO 14 I piętro: rozkład mieszkań



# SIEMIRADZKIEGO 14 II piętro: rozkład mieszkań







---

SIEMIRADZKIEGO 14

---

# Porozmawiaj o inwestycji

[biuro@puentecapital.pl](mailto:biuro@puentecapital.pl)

+48 508 572 008